

Příloha 405

Grafická část statického výpočtu

Projektová dokumentace pro provedení stavby
D.1,2 b) Stavebně konstrukční řešení - podrobný statický výpočet

Objekt Gynekologicko-porodnické kliniky
Fakultní nemocnice Brno

Výpočet ocelového detailu na ose K - 9.NP

Zakázka	GPK FN BRNO	Datum	23.08.24
Výpočet	NEM_GPK_09N-ocelový detail osa K_v2.00	Příloha	403
Konstrukce	Obsah	Strana	2 z 10



STRANA OBSAH

1/1

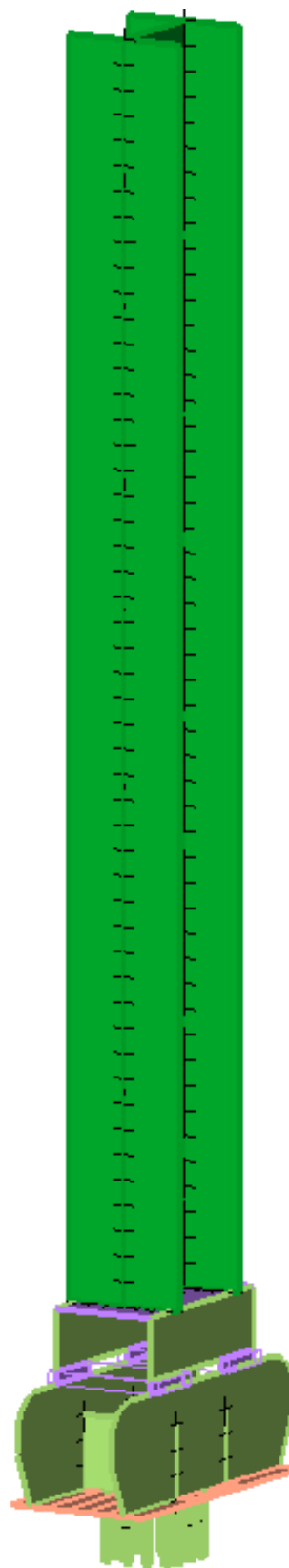
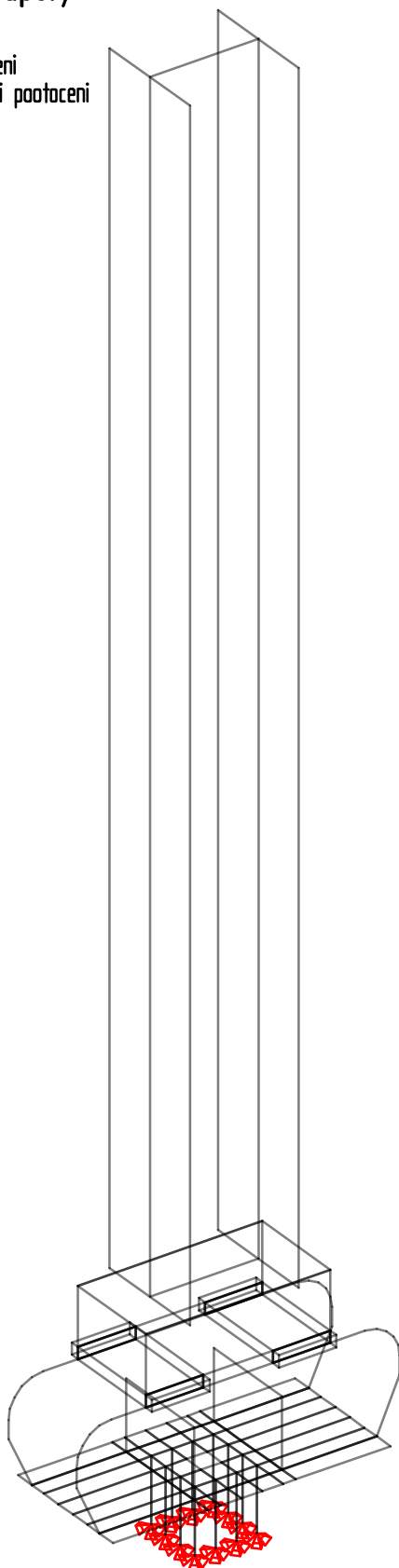
- 2 Obsah
- 3 Schéma konstrukce
 - Pevné podpory
- 4 Vstupy
 - Fyzikální vlastnosti: H [m]
 - Fyzikální vlastnosti: MATERIÁL [-]
- 5 Vstupy
 - Fyzikální vlastnosti: PRŮŘEZ [-]
 - Fyzikální vlastnosti: MATERIÁL [-]
- 6 Zatížení
 - Zadané zatížení: "U____MSU 6.10" – Silové [kN,kN/m]
- 7 Výstupy
 - Zatěžovací stav: "U____MSU 6.10" – Sig1(d) [MPa]
 - Zatěžovací stav: "U____MSU 6.10" – Sig2(d) [MPa]
- 8 Výstupy
 - Zatěžovací stav: "U____MSU 6.10" – Sig1(d) [MPa]
 - Zatěžovací stav: "U____MSU 6.10" – Sig2(d) [MPa]
- 9 Výstupy
 - Zatěžovací stav: "U____MSU 6.10" – Sig1(d) [MPa]
 - Zatěžovací stav: "U____MSU 6.10" – Sig2(d) [MPa]
- 10 Výstupy
 - Zatěžovací stav: "U____MSU 6.10" – Sig1(d) [MPa]
 - Zatěžovací stav: "U____MSU 6.10" – Sig2(d) [MPa]

Zakázka	GPK FN BRNO	Datum	23.08.24
Výpočet	NEM_GPK_09N-ocelový detail osa K_v2.00	Příloha	403
Konstrukce	Schéma konstrukce	Strana	3 z 10



Pevné podpory

- Posun
- Pootocení
- Posun i pootocení

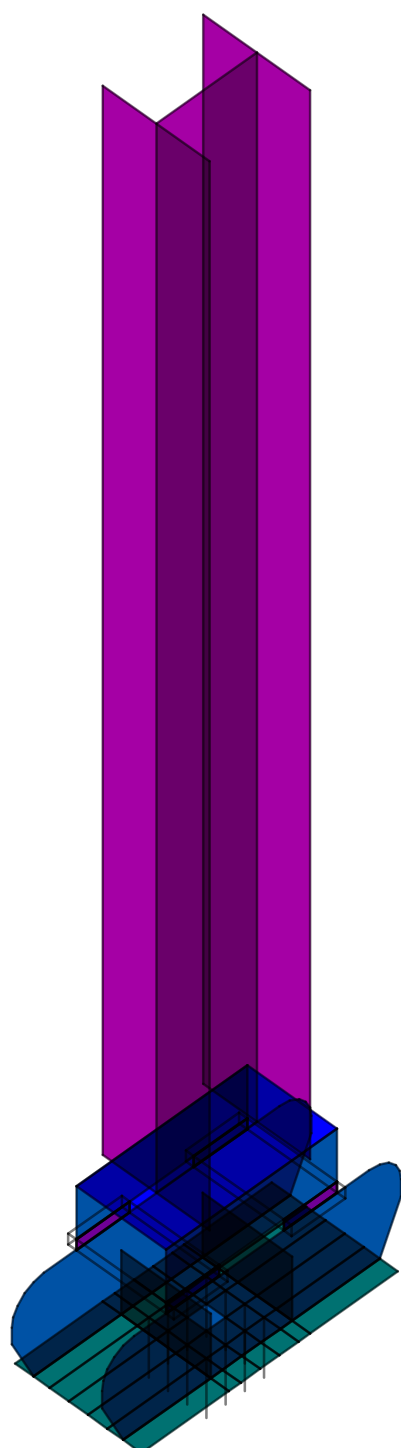


Zakázka	GPK FN BRNO	Datum	23.08.24
Výpočet	NEM_GPK_09N-ocelový detail osa K_v2.00	Příloha	403
Konstrukce	Vstupy	Strana	4 z 10



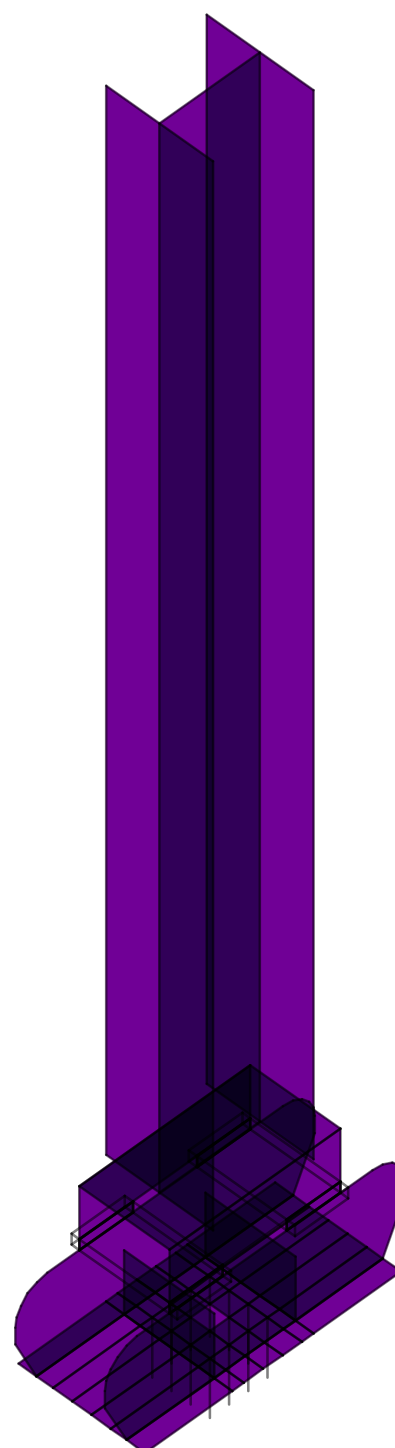
Fyzikální vlastnosti: H [m]

- 0.000
- 0.030
- 0.050
- 0.070
- 0.080



Fyzikální vlastnosti: MATERIÁL [-]

- S355

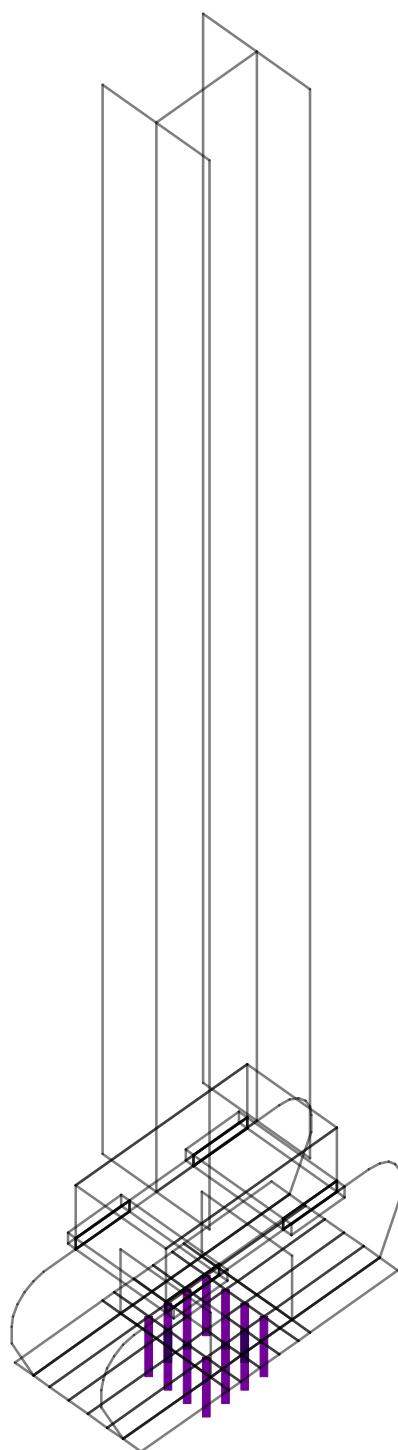


Zakázka	GPK FN BRNO	Datum	23.08.24
Výpočet	NEM_GPK_09N-ocelový detail osa K_v2.00	Příloha	403
Konstrukce	Vstupy	Strana	5 z 10



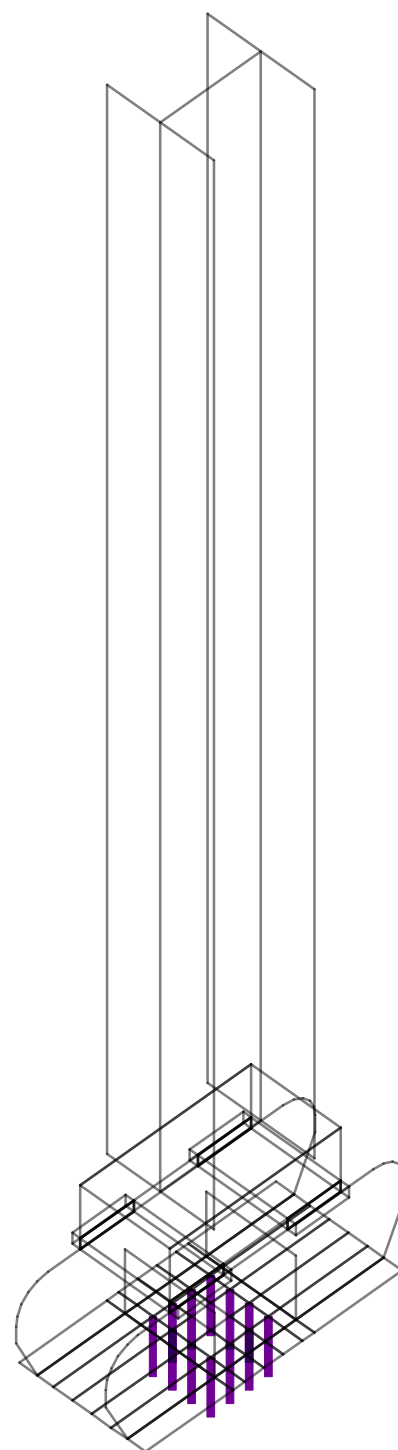
Fyzikální vlastnosti: PRŮŘEZ [–]

■ KRUH 32



Fyzikální vlastnosti: MATERIÁL [–]

■ S355



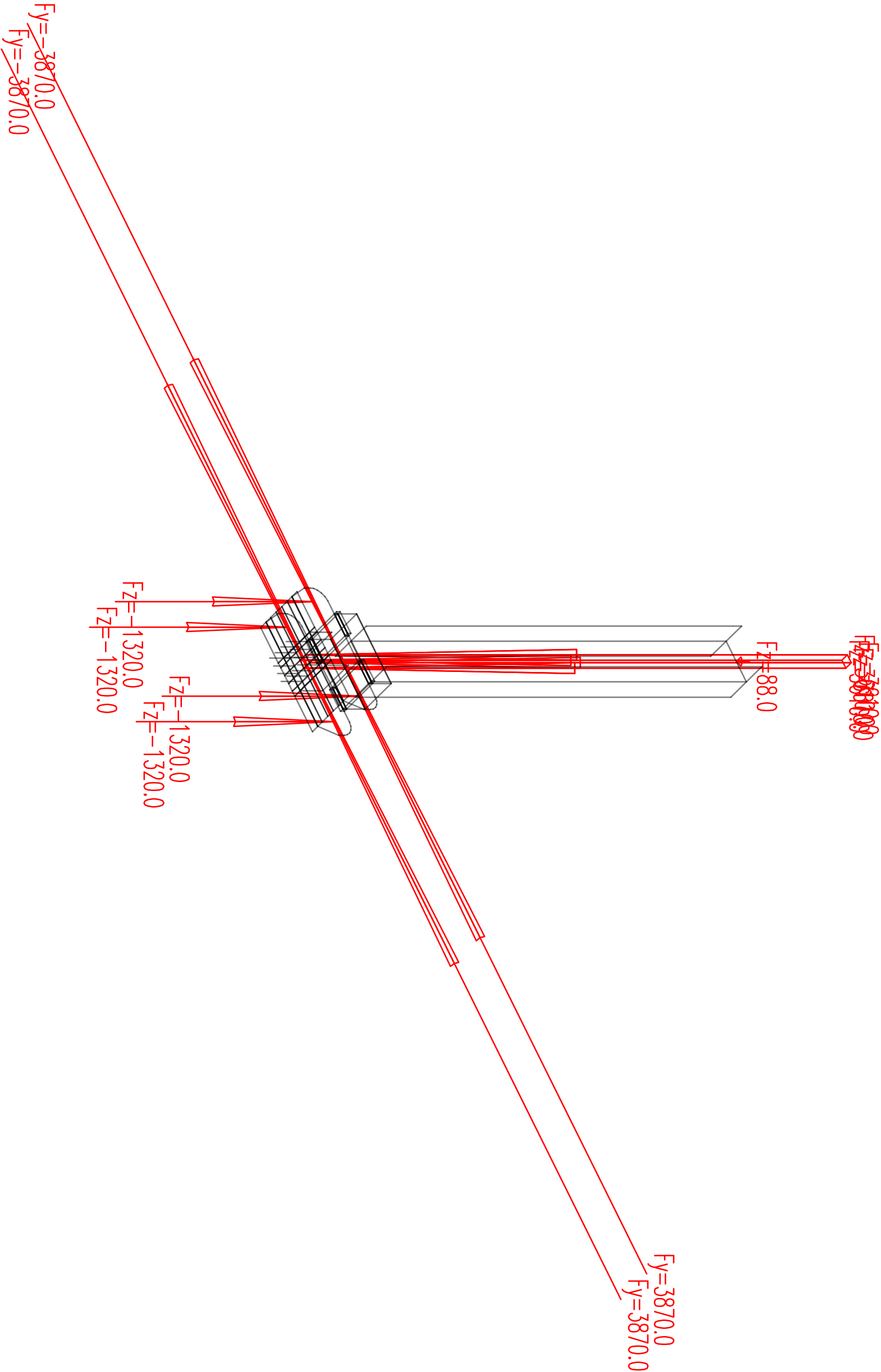
--	--

Zakázka	GPK FN BRNO		Datum	23.08.24
Výpočet	NEM_GPK_09N-ocelový detail osa K_v2.00		Příloha	403
Konstrukce	Zatížení		Strana	6 z 10



Zadané zatížení: "U_____MSU 6.10" – Silové [kN,kN/m]

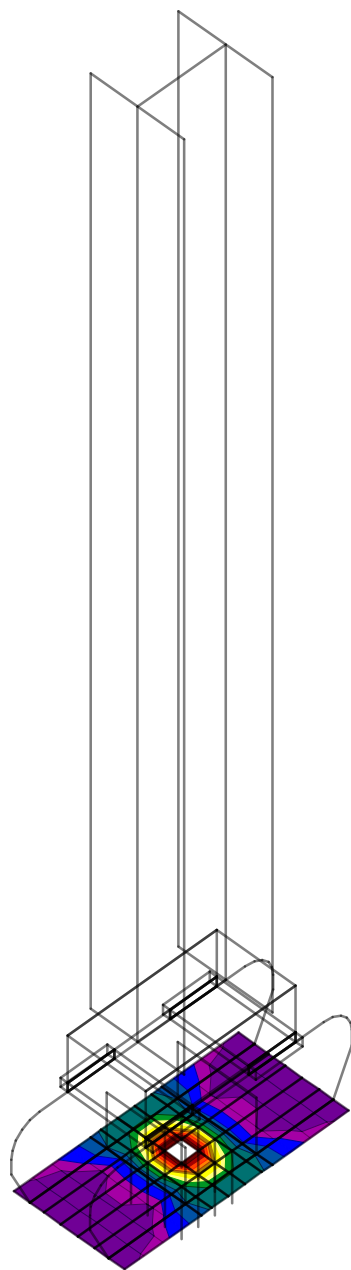
█ Síla
█ Moment



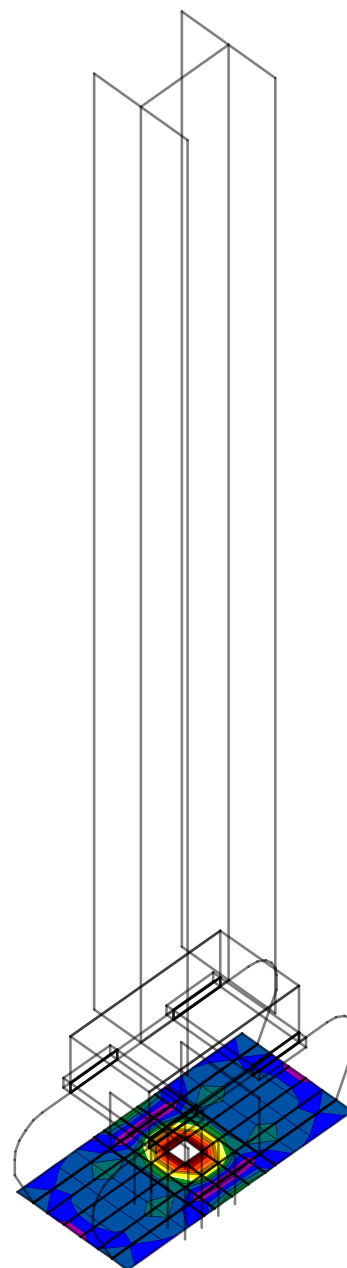
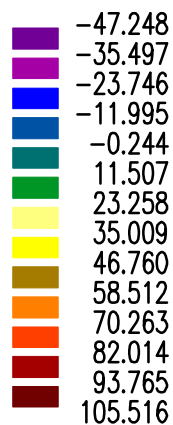
Zakázka	GPK FN BRNO	Datum	23.08.24
Výpočet	NEM_GPK_09N-ocelový detail osa K_v2.00	Příloha	403
Konstrukce	Výstupy	Strana	7 z 10



Zatěžovací stav: "U____MSU 6.10" – Sig1(d) [MPa]



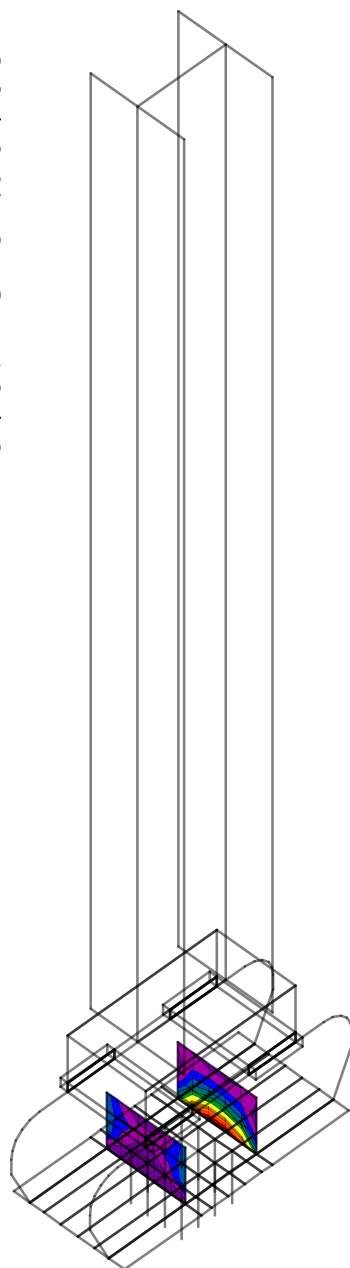
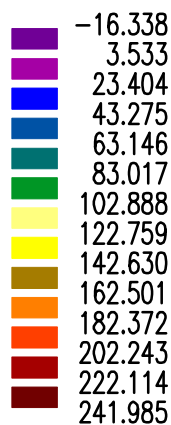
Zatěžovací stav: "U____MSU 6.10" – Sig2(d) [MPa]



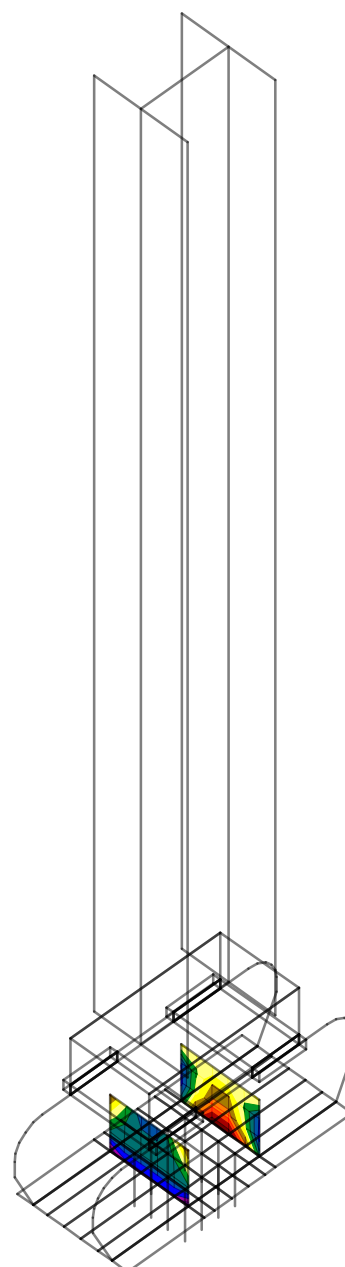
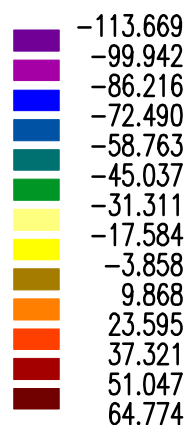
Zakázka	GPK FN BRNO	Datum	23.08.24
Výpočet	NEM_GPK_09N-ocelový detail osa K_v2.00	Příloha	403
Konstrukce	Výstupy	Strana	8 z 10



Zatěžovací stav: "U____MSU 6.10" – Sig1(d) [MPa]



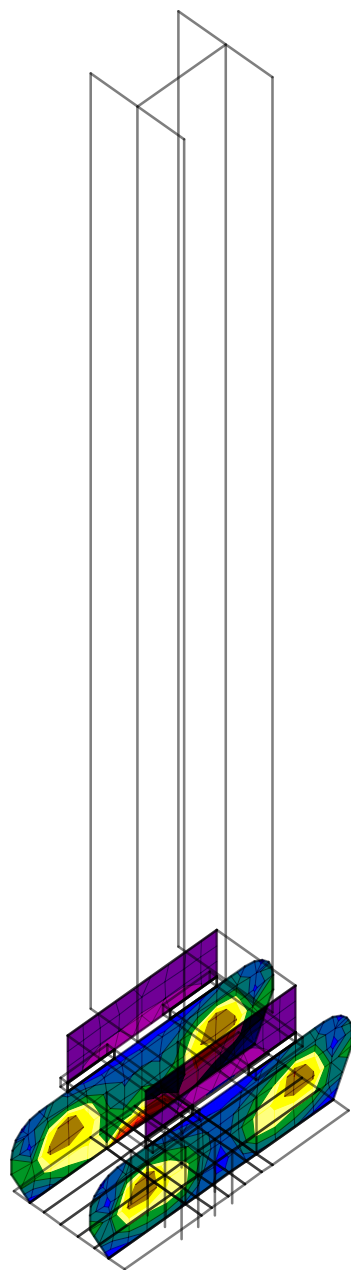
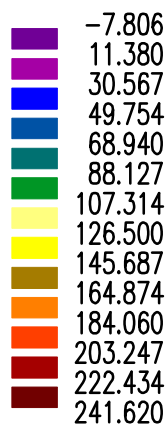
Zatěžovací stav: "U____MSU 6.10" – Sig2(d) [MPa]



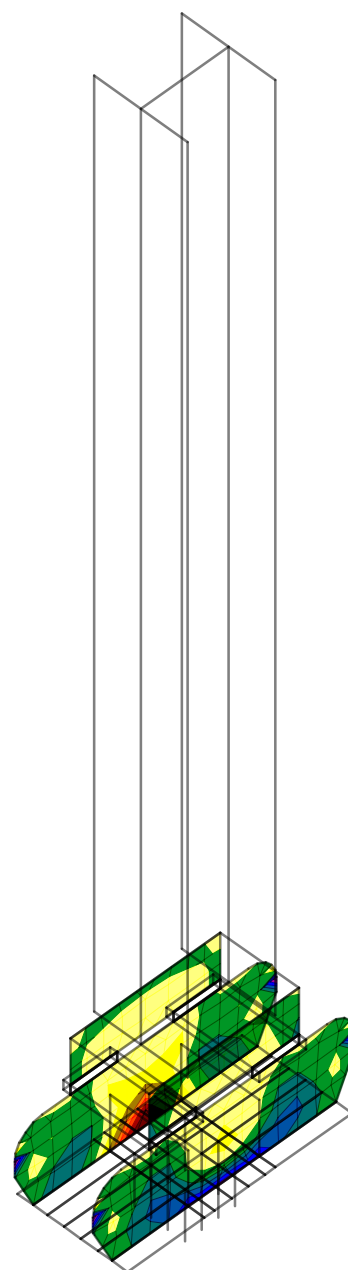
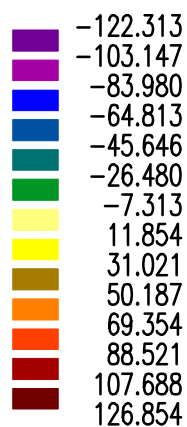
Zakázka	GPK FN BRNO	Datum	23.08.24
Výpočet	NEM_GPK_09N-ocelový detail osa K_v2.00	Příloha	403
Konstrukce	Výstupy	Strana	9 z 10



Zatěžovací stav: "U____MSU 6.10" – Sig1(d) [MPa]



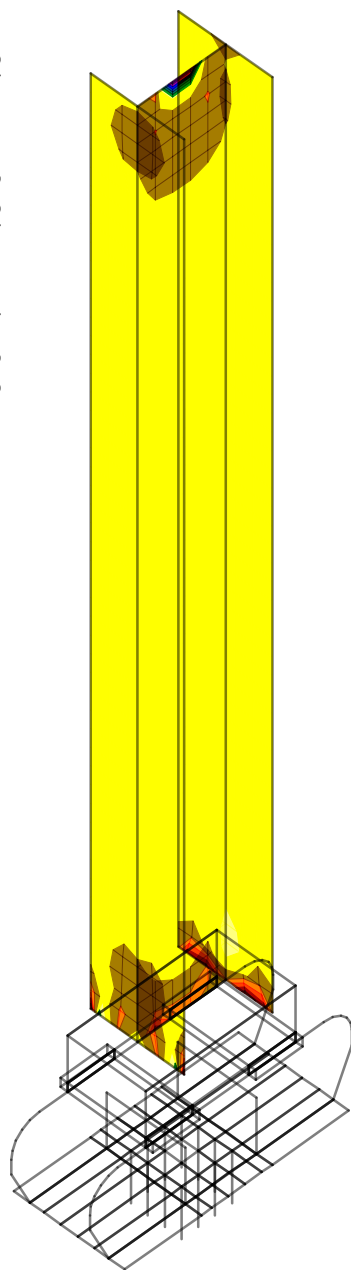
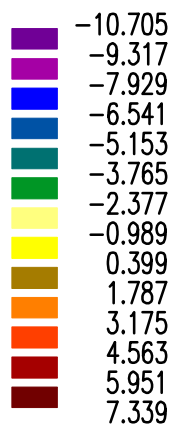
Zatěžovací stav: "U____MSU 6.10" – Sig2(d) [MPa]



Zakázka	GPK FN BRNO	Datum	23.08.24
Výpočet	NEM_GPK_09N-ocelový detail osa K_v2.00	Příloha	403
Konstrukce	Výstupy	Strana	10 z 10



Zatěžovací stav: "U____MSU 6.10" – Sig1(d) [MPa]



Zatěžovací stav: "U____MSU 6.10" – Sig2(d) [MPa]

